



C3 チェックサービス *Plus*

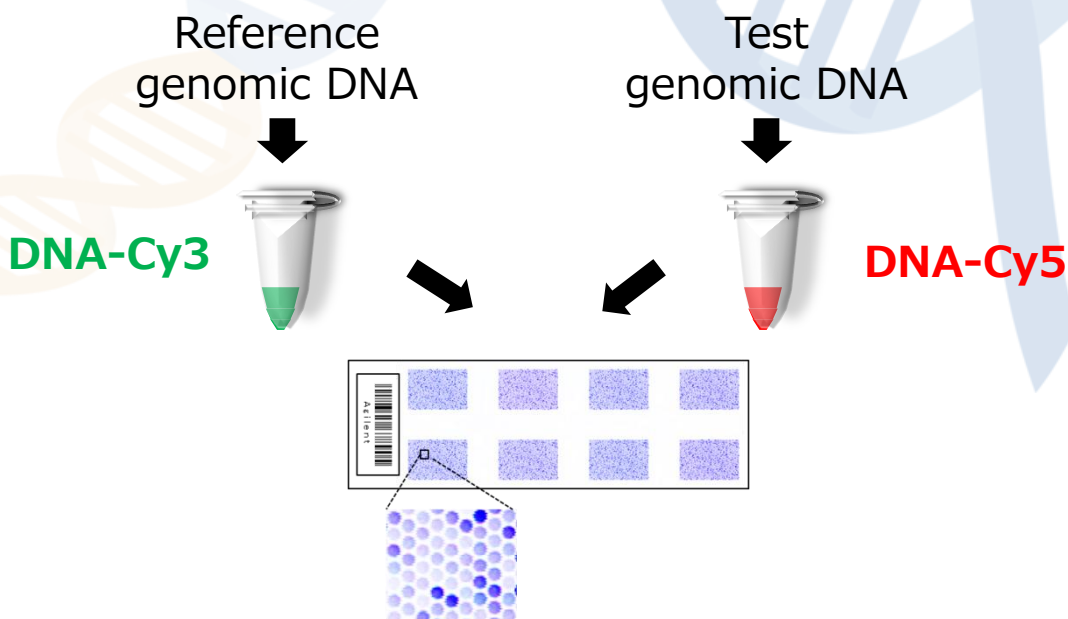
aCGH for Cultured Cells Check Service Plus

- カスタムアレイCGH解析による培養細胞の品質評価サービスです。
- 培養工程（継代）におけるゲノムコピー数異常を高精度に検出します。
- 癌関連遺伝子領域の検出プローブ数を高密度に搭載しています。

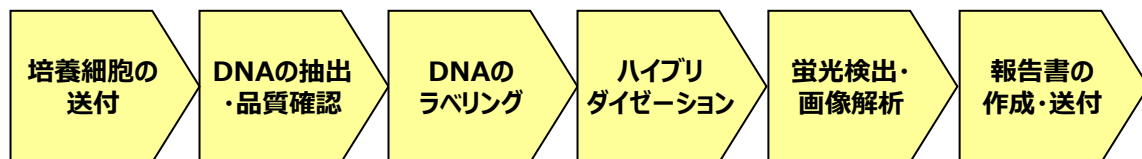


再生医療等評価部会提示の腫瘍関連遺伝子に対応した
プローブデザインにバージョンアップ
高密度化された腫瘍関連遺伝子数が1376から1675に！

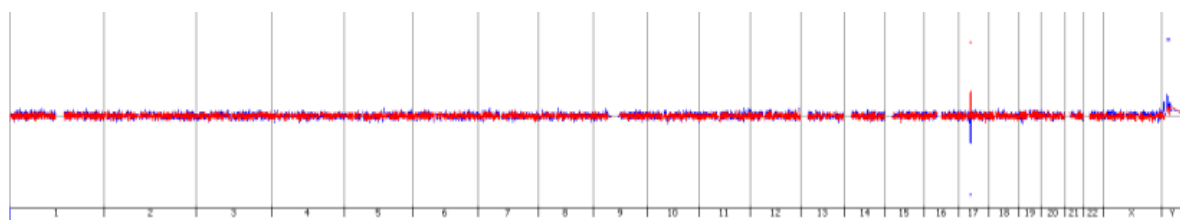
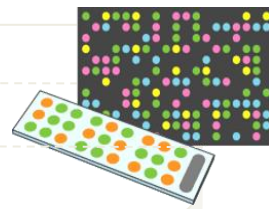
- 再現性のあるデータ解析を行うため、Dye-Swap（色素入れ替え実験）検証を推奨します。



① サービスの流れ



対象生物種	Human
使用アレイ	Agilent社 8 x 60K カスタムアレイ
納品内容	解析結果報告書



(全ゲノムのAberrationデータ)

② サンプル送付要件

お送りいただく
細胞数

1×10^5 以上

- 再現性のあるデータ解析を行うため、**Dye-Swap検証**を実施いたします。サンプルは十分量をお送りください。
- お送りいただくサンプルは**test**と**reference**の2種類をご用意ください。
- サンプルは**冷凍状態**でご送付ください。
- サンプル量が実験の基準に満たない場合、サンプルの再送付をお願いすることがございます。

※サンプルは原則として返却いたしません。

③ 受託解析・御見積に関するお問い合わせ



株式会社 DNAチップ研究所

〒105-0022 東京都港区海岸一丁目15番1号 スズエベイディウム5階
URL : <http://www.dna-chip.co.jp>

(技術サポートセンター)
Tel : 03(5777)1688
Mail : dnachip-support@dna-chip.co.jp
(営業部)
Tel : 03(5777)1705
Mail : marketing@dna-chip.co.jp



販売代理店